

Вредные детали



Последствия использования альтернативных запчастей
Выпуск 1

Mercedes-Benz
Trucks you can trust*





Введение

Современный рынок автокомпонентов полон различных производителей, которые отличаются как по ценам, так и по качеству. Потребителю довольно трудно ориентироваться в таком разнообразии.

В данной брошюре мы собрали случаи, когда сиюминутная выгода при приобретении запасных частей приводила к дополнительным и непредвиденным затратам на ремонт и эвакуацию автомобиля.

Если же говорить об особо важных элементах, отвечающих за безопасность (таких как рулевое управление, тормозная система), то использование запасных частей ненадлежащего качества вполне может стать причиной различных происшествий, которые, в свою очередь, могут повлечь угрозу жизни и большие денежные потери при полном разрушении автомобиля.

Продавая оригинальные запасные части, разработанные специально для автомобилей «Мерседес-Бенц», мы стремимся помогать своим клиентам сохранять высокую рентабельность бизнеса и высокое качество предоставляемых услуг.

Покупая оригинальные запасные части, вы всегда будете уверены в их качестве, долгом сроке службы и фирменной гарантии «Мерседес-Бенц».

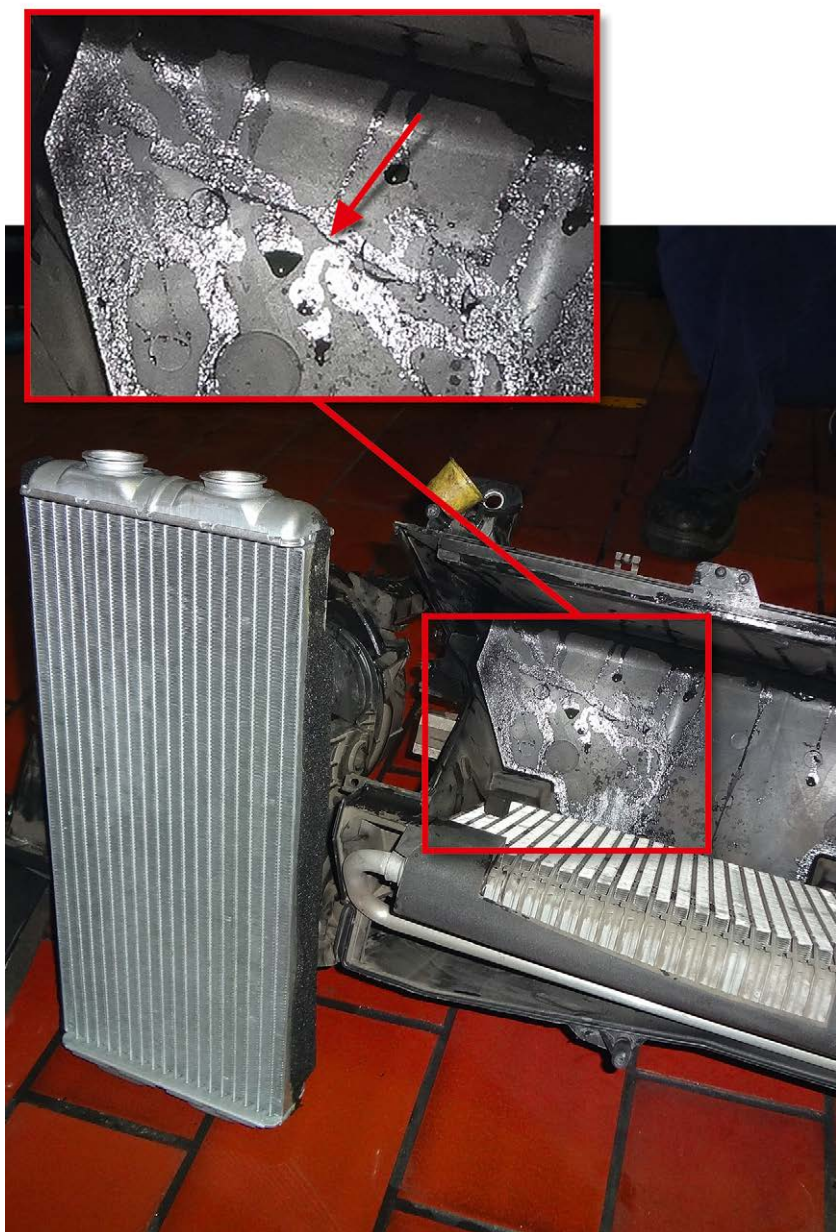
Использование альтернативного радиатора отопителя салона

Альтернативный радиатор отопителя из-за своего некачественного изготовления не обеспечивал герметичность системы. В результате произошла утечка охлаждающей жидкости.

Клиент потратил время и деньги на внеочередной заезд на станцию.

Одномоментная выгода составила 6 260 руб.

Стоимость восстановительных работ и запчастей составила 16 230 руб.





Использование альтернативного пневмобаллона

В автомобиле клиента случился самопроизвольный разрыв пневмобаллона, после проверки выяснилось, что была установлена некачественная альтернативная запасная часть. Клиент не выполнил заказ в срок, потратил время и средства на внеочередной заезд на СТО.

Стоимость альтернативного пневмобаллона с установкой: около 12 000 руб.

Стоимость оригинального пневмобаллона с установкой: около 16 138 руб.

В итоге, сэкономив 4 000 руб, клиенту пришлось второй раз заплатить за работы и запчасти.

Общие затраты составили более 28 138 руб.



Оригинальные пневмобаллоны выдерживают нагрузку в **35 тонн**, что приблизительно равно массе **восьми слонов**.



Использование альтернативного пневмобаллона



Оригинальные пневмобаллоны при тестировании подвергаются давлению **25 бар**, что соответствует давлению на глубине **25 метров** под водой.

В автомобиле клиента происходило опускание передней левой стороны с характерным звуком шипения воздуха. При осмотре автомобиля был обнаружен разрыв пневмобаллона альтернативного производителя. В результате клиент был вынужден установить новый пневмобаллон. По словам клиента, запасная часть эксплуатировалась примерно полгода.

Стоимость альтернативной подушки с установкой составила 7 000 руб.

Стоимость внепланового ремонта автомобиля составила 17 372 руб.

В итоге клиенту пришлось платить за работы и запчасти дважды.



Использование альтернативного ремкомплекта суппорта

На СТО обратился клиент с жалобой на низкую эффективность тормозов.

В процессе диагностики было выявлено, что при недавнем ремонте тормозного суппорта использовался альтернативный ремкомплект с некачественными пыльниками. В результате механизм суппорта заклинило.

Альтернативный ремкомплект суппорта, по словам клиента, был установлен за 2 500 руб. на одно колесо.

Стоимость восстановительных работ суппорта составила 8 600 руб. + потерянное время.



Безупречная работа тормозной системы — залог безопасности. Герметичность, моменты затяжки и многие другие параметры **строго соответствуют** требованиям «Мерседес-Бенц».



Использование альтернативных фильтров осушителя

Автомобиль с неисправностью пневмосистемы был доставлен на СТО эвакуатором.

В ходе осмотра было выявлено, что давление в пневмосистеме ниже рабочих значений, в результате этого передачи КПП не переключались, ручник не разблокировался. Диагностика выявила, что использование альтернативных фильтров осушителя привело к скоплению большого ко-

личества влаги в пневмосистеме.

С наступлением холодов влага превратилась в лед, что привело к поломке 4-контурного крана.

Альтернативные фильтры, по словам клиента, обошлись ему в 800 руб. за штуку.

Стоимость ремонта с доставкой эвакуатором составила 98 000 руб.



Оригинальные фильтры осушителя обеспечивают **полную защиту** от мельчайших частиц масла и взвеси. Высочайшая эффективность за счет оптимального состава адсорбента.





Использование альтернативных фильтров осушителя

С наступлением холодов в автомобиле перестали работать тормоза и переключаться передачи КПП. При первичной диагностике в тормозных ресиверах была обнаружена влага, которая при понижении температуры превратилась в лед. Данный инцидент произошел из-за установки фильтров осушителя ненадлежащего качества.

Сиюминутная выгода в цене неоригинальной детали в 1 500 руб. привела к дополнительным затратам.

Стоимость непредвиденного ремонта составила 5 735 руб.

**Выезд аварийной бригады:
8 000 руб.**

Услуги эвакуатора: 14 000 руб.



Оригинальные фильтры осушителя **обеспечивают защиту** резиновых деталей клапанов пневмосистемы и продлевают срок их службы.

Использование альтернативного заднего фонаря и его неправильная установка

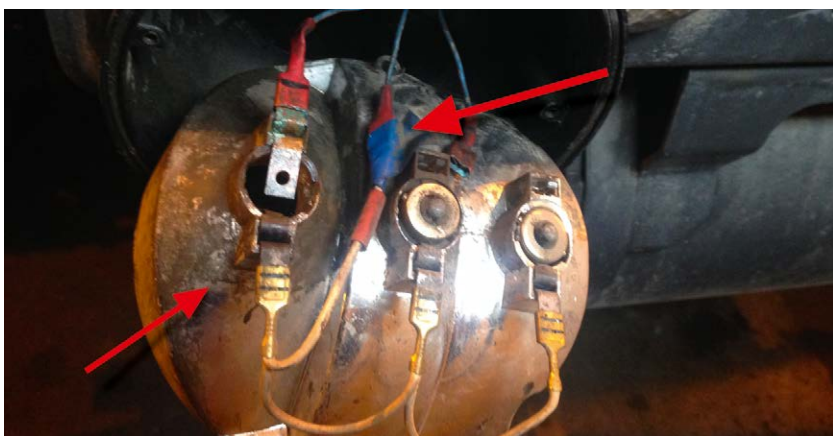
В результате неправильной установки и негерметичности альтернативного фонаря произошло выгорание предохранителя.

На фонаре заметно окисление контактов проводки, связанное с негерметичностью фонаря. Также на неавторизованном СТО был установлен предохранитель несоответствующего номинала, вследствие чего произошло оплавление гнезда монтажного блока предохранителей.

В итоге клиент был вынужден установить новый монтажный блок предохранителей, оригинальные штекерные соединения и оригинальные задние фонари.

По словам клиента, стоимость неоригинальных задних фонарей и ремонта приблизительно составила 2 600 руб.

Стоимость внепланового ремонта автомобиля с заменой блока предохранителей составила 65 932 руб.



Использование альтернативного датчика частоты вращения выходного вала КПП

В автомобиле не работал спидометр, не переключались передачи КПП. Диагностика выявила, что был установлен датчик положения вала ненадлежащего качества.

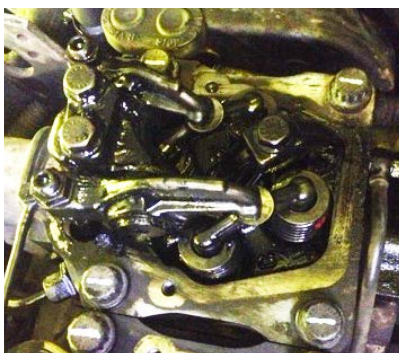
В результате установки некачественной запасной части клиент не мог продолжать движение, пришлось воспользоваться эвакуатором для внеочередного заезда на сервисную станцию.

По словам клиента, установленный датчик стоил около 2 000 руб.

Стоимость внепланового ремонта и услуга эвакуатора составили 36 396 руб.



Использование прокладки ГБЦ альтернативного производителя



В ремонт поступил тягач на замену прокладок головки блока цилиндров (ГБЦ).

Клиент попросил установить предложенные им прокладки ГБЦ альтернативного производителя. Спустя незначительное время клиент вновь обратился на СТО, проблема была связана с течью масла из-под ГБЦ.

Клиент решил поменять прокладки ГБЦ на прокладки другого альтернативного производителя. После проведения работ по замене течь масла только усилилась.

В результате клиент принял решение использовать при ремонте оригинальные запасные части.

Пытаясь сэкономить на запчастях 1000 руб:

клиент купил 2 комплекта прокладок альтернативного производителя по 2000 руб.,

и оригинальный комплект за 3000 руб.

Итого клиент только на запчастях потратил лишние 6000 + работы по их замене.

Все это время автомобиль находился на сервисной станции.

Использование альтернативного масляного фильтра

На сервисную станцию прибыла машина с разрушенным двигателем: произошел обрыв шатуна 3-го цилиндра с последующим разрушением блока цилиндров.

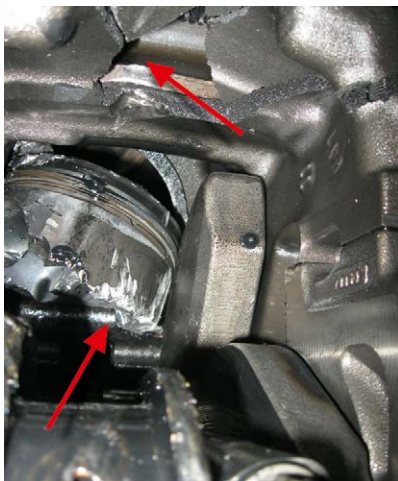
Причиной оказался некачественный масляный фильтр альтернативного производителя. Произошло загрязнение ворсинками фильтра редукционного клапана масляной системы двигателя, кроме того, скручивание фильтра резко снизило его пропускную способность, из-за этого упало давление масла в системе.

Все это привело к масляному голоданию трущихся поверхностей деталей ЦПГ, их перегреву и последующему обрыву шатуна цилиндра.

Единственно возможным решением была замена блока двигателя.

Стоимость оригинального фильтра около 1 300 руб.

Стоимость замены блока составила более 1 200 000 руб. + простой автомобиля более месяца.



Оригинальные масляные фильтры произведены из качественных материалов и **не подвержены скручиванию и деформации**, поэтому не увеличивают сопротивление потока при увеличивающейся нагрузке.

Использование альтернативного воздушного фильтра

В автомобиле был установлен воздушный фильтр альтернативного производителя, который из-за неправильной геометрии посадочного отверстия не прилегал плотно к корпусу.

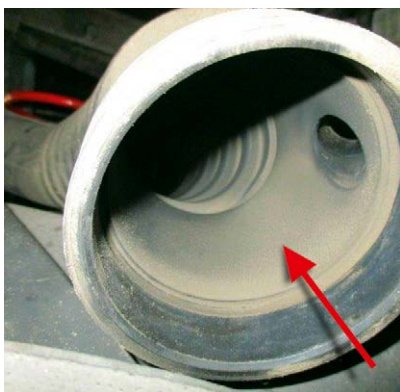
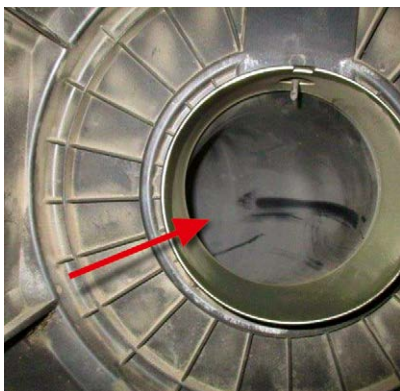
Фильтр пропускал пыль в обход фильтрующего элемента, о чем свидетельствовало наличие крупных частиц пыли на внутренних полостях впускного тракта.

В итоге произошел износ ЦПГ, на внутренней стороне цилиндров отсутствовала хонинговальная сетка и были видны следы задиоров.

Двигателю потребовался дорогостоящий ремонт.

Стоимость оригинального комплекта фильтров около 6 000 руб.

Стоимость ремонта двигателя (замена блока двигателя): около 1 200 000 руб.



Оригинальные фильтры пропускают **25 000** литров воздуха в минуту, такое количество соответствует объему, выдыхаемому **восемью китами**.

Использование альтернативного фильтра тонкой очистки топлива

В автомобиле упала мощность ДВС, а позже двигатель перестал запускаться.

В процессе проведения диагностики было выявлено, что на фильтре тонкой очистки топлива было повреждено резиновое уплотнение. Данная неисправность нарушила герметичность топливной системы. Предыдущая замена фильтра производилась 800 км назад. При замене был использован фильтр тонкой очистки топлива альтернативного производителя. В итоге клиенту пришлось проводить диагностику для установления неисправности. В результате

клиент понес дополнительные расходы.

Стоимость топливного фильтра альтернативного производителя: 600 руб.

Стоимость оригинального топливного фильтра около 1 300 руб.

Пытаясь сэкономить 700 руб., клиент потерял 2 250 руб. на диагностику неисправности и замену фильтра.

Автомобиль находился сутки в ремзоне.



Размеры оригинального фильтра **точно выдержаны** в соответствии с конструкцией автомобиля, что облегчает правильную установку. После закрытия крышки все уплотнения надежно фиксируются, обеспечивая **герметичность системы.**

Использование альтернативного ролика натяжителя и промежуточных роликов



Клиент обратился на СТО из-за свиста роликов. Выяснилось, что установлены неоригинальные ролики натяжителя и промежуточные ролики.

Использование некачественных запасных частей привело к их быстрому износу.

По словам клиента, замена роликов и натяжителей стоила порядка 8 000 руб., а вышли

они из строя через 3 000 км.

Оригинальные запасные части с установкой обошлись клиенту в 10 000 руб.

В итоге, пытаясь сэкономить 2 000 руб., клиент получил затраты при установке неоригинальных запчастей, которые можно было полностью избежать.



Использование альтернативного диска и корзины сцепления

Клиент обратился на СТО для диагностики сцепления. Выяснилось, что установлены альтернативные корзина и диск сцепления. Поскольку данные детали не соответствовали техническим требованиям «Мерседес-Бенц», поломка произошла менее чем через 30 000 км. Использование данного комплекта сцепления привело к преждевременному выходу из строя диска и корзины.

По словам владельца автомобиля, замена сцепления, включая запчасти и работу, составила 57 000 руб.

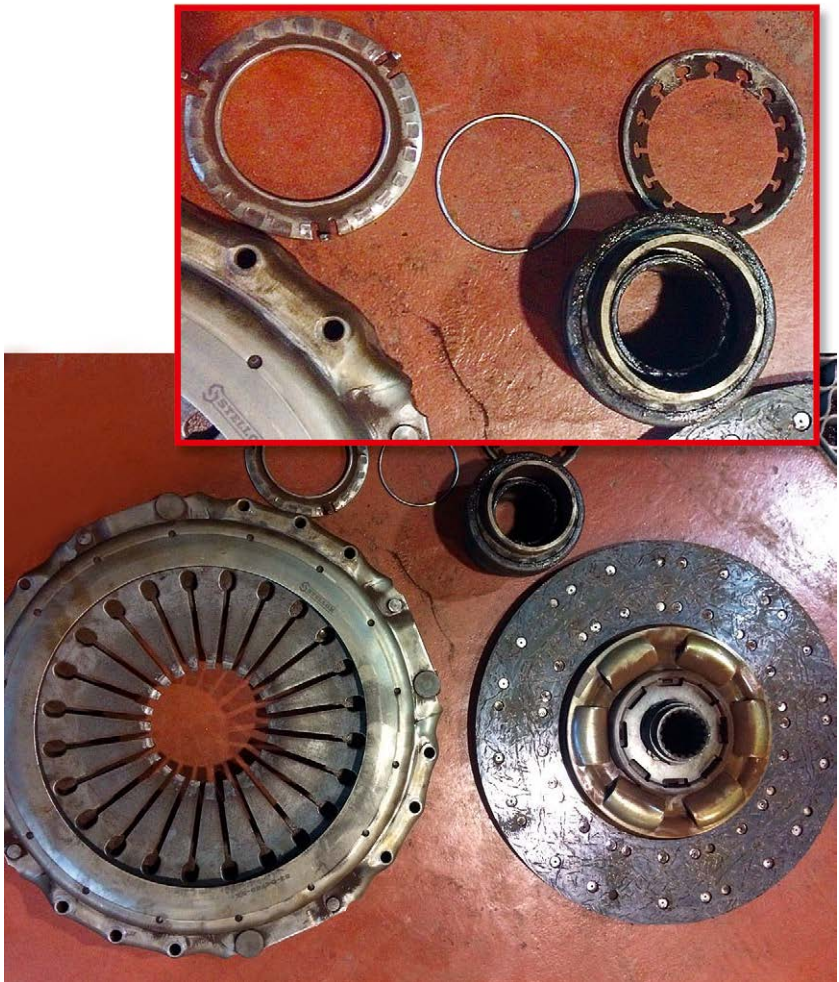
Эвакуация автомобиля обошлась в 72 000 руб.

Стоимость установки оригинального сцепления с запчастями составила 74 060 руб.

Убыток от установки альтернативного сцепления составил 129 000 руб.



Оригинальные комплекты сцепления разработаны специально для автомобилей «Мерседес-Бенц». Они идеально подходят и обеспечивают максимальный срок службы.



Использование альтернативного сцепления



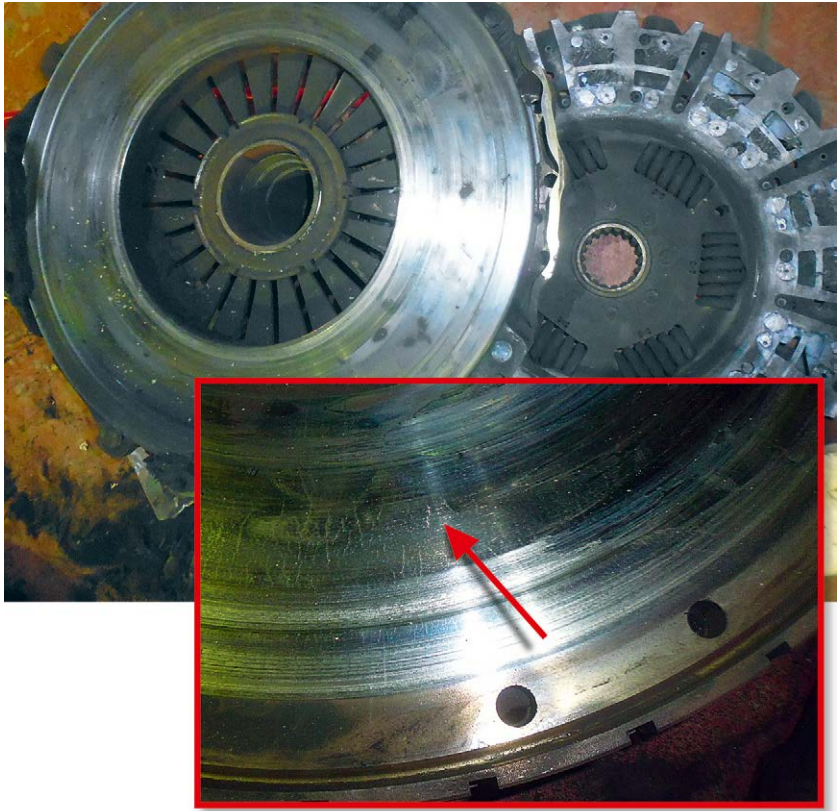
Оригинальные комплекты сцепления обеспечивают **максимальную передачу** крутящего момента с двигателя для эксплуатации автомобиля даже в **самых тяжелых условиях**.

В автомобиле перестали переключаться передачи.

Клиент был вынужден воспользоваться услугами эвакуатора, при предварительной диагностике были выявлены проблемы в работе сцепления.

После снятия КПП и сцепления были обнаружены повреждения, связанные с использованием некачественного сцепления.

В результате использования альтернативного комплекта сцепления развалился выжимной подшипник.



Использование альтернативного сцепления

При движении с грузом автомобиль не мог въехать на подъем. На СТО автомобиль прибыл с помощью эвакуатора.

В процессе диагностики было выявлено, что установлено сцепление стороннего производителя. Результатом установки некачественного сцепления для клиента стал выход из строя маховика и внеочередной заезд на сервисную станцию.

По словам клиента, стоимость сцепления без учета работ составила 35 000 руб.

Стоимость внепланового ремонта автомобиля с запчастями и эвакуатором составила 99 717 руб.

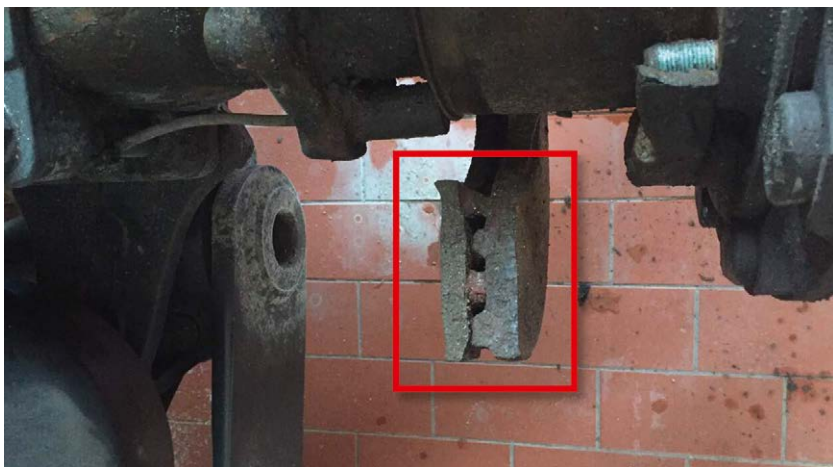
Итог: не выполненный в срок за-

каз и потраченные зря деньги на альтернативное сцепление и новый маховик, который до этого не требовал замены.



Оригинальные комплекты сцепления рассчитаны на **высокую нагрузку и температуру**, возникающую в результате работы, что обеспечивает **максимальную эффективность**.

Использование альтернативных тормозных колодок и дисков



Оригинальные тормозные диски и колодки в процессе испытаний тормозят **500 раз** со скорости **85 км/ч** с интервалом **40 секунд**. Это обеспечивает непревзойденные **качество и срок службы** в любых условиях.

В автомобиле заклинило заднее колесо. При заезде автомобиля в сервис было обнаружено, что разрушены тормозной диск и колодки альтернативного производителя. Результатом установки некачественных деталей для клиента стал внеочередной заезд на сервисную станцию.

По словам клиента, стоимость запчастей и их установки составила 11 000 руб.

Клиенту пришлось еще потратить 48 500 руб. на восстановительные работы и запчасти.

Использование альтернативных медных втулок

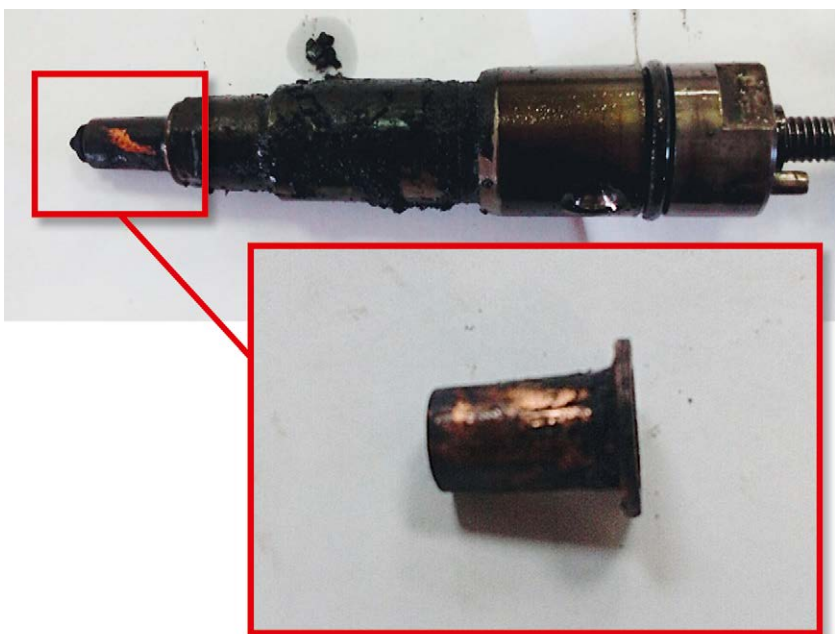
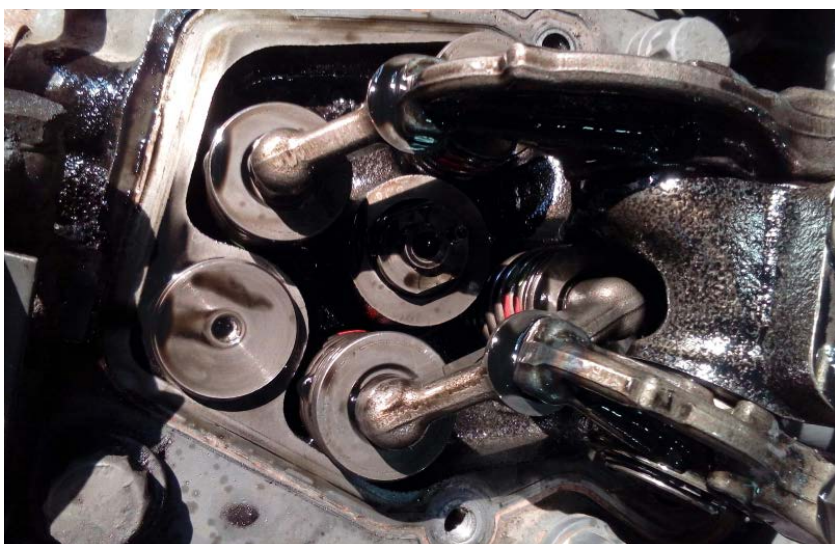
Клиент обратился на СТО с жалобой на долгий запуск ДВС. Было обнаружено, что на топливных форсунках установлены неоригинальные медные уплотнительные втулки ненадлежащего качества.

Результатом установки некачественных деталей для клиента стал внеочередной заезд на сервисную станцию.

В итоге клиенту пришлось вновь полностью заменить втулки, оплатить диагностику и работу по их замене.

Стоимость внепланового ремонта автомобиля с запчастями составила около 10 524 руб.

2 000 руб. на неоригинальные втулки были потрачены зря.





* Грузовики, которым доверяют.

Информация в брошюре актуальна на момент подписания издания в печать 30.03.2017. Компания ООО «ДК РУС» оставляет за собой право на исправление опечаток и внесение изменений. Подробную информацию о запасных частях уточняйте в авторизованных технических центрах «Мерседес-Бенц».

www.trucks.mercedes-benz.ru